



ТЕРРИТОРИАЛЬНЫЙ ОРГАН  
ФЕДЕРАЛЬНОЙ СЛУЖБЫ  
ГОСУДАРСТВЕННОЙ СТАТИСТИКИ  
ПО САХАЛИНСКОЙ ОБЛАСТИ

# О ЦЕНОВОЙ СИТУАЦИИ НА ОТДЕЛЬНЫЕ ВИДЫ ПРОДОВОЛЬСТВЕННЫХ ТОВАРОВ

в сравнении с субъектами ДФО за август 2024 года

# СОДЕРЖАНИЕ

Индексы потребительских цен по регионам ДФО	3
Индексы и средние цены на отдельные группы и виды продовольственных товаров	6
Индексы и средние цены на плодовоовощную продукцию	12

1

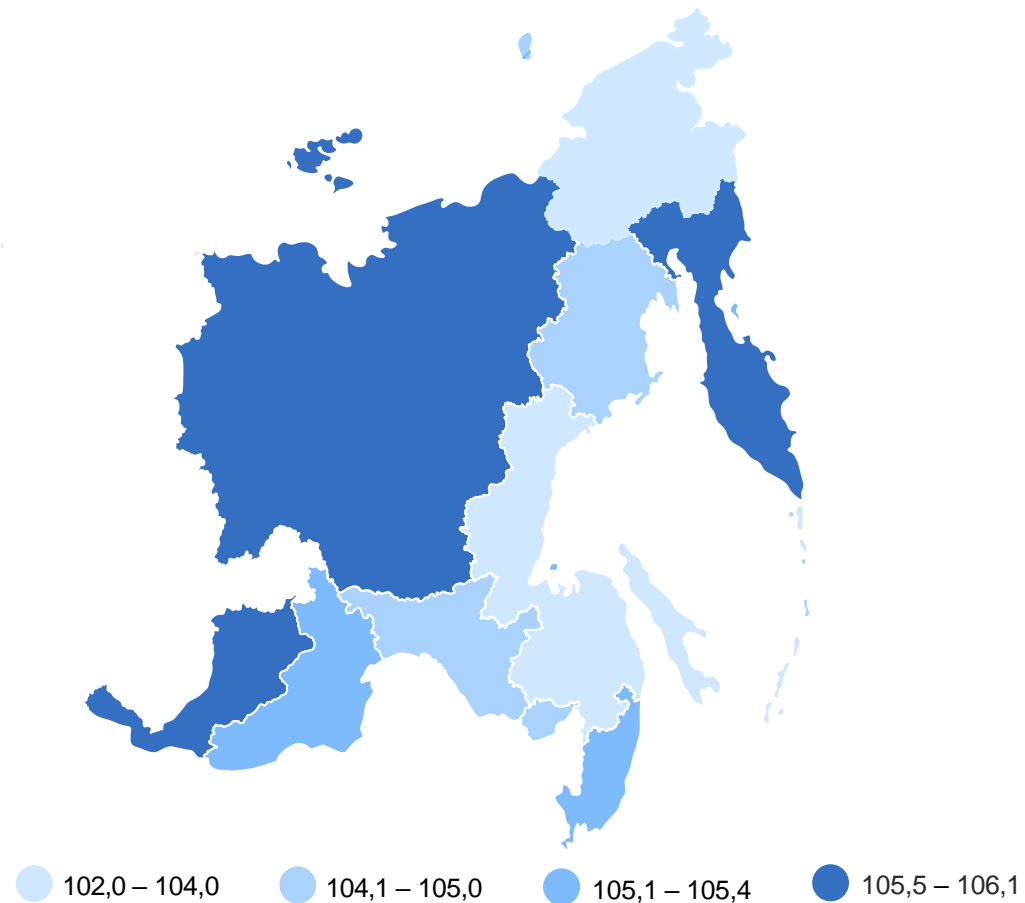
Индексы потребительских цен по  
регионам ДФО

# ИНДЕКСЫ ПОТРЕБИТЕЛЬСКИХ ЦЕН ПО РЕГИОНАМ ДФО

август 2024 г., в процентах к декабрю предыдущего года

САХАЛИНСТАТ

## Регионы с наибольшими и наименьшими значениями



5

субъектов  
значение индекса  
больше, чем по ДФО

6

субъектов  
значение индекса  
меньше, чем по ДФО

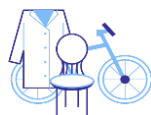
# ИНДЕКСЫ ПОТРЕБИТЕЛЬСКИХ ЦЕН НА ОСНОВНЫЕ ГРУППЫ ТОВАРОВ

август 2024 г., в процентах к декабрю предыдущего года

САХАЛИНСТАТ



## Индексы цен на продовольственные товары



## Индексы цен на непродовольственные товары



## Индексы цен на услуги



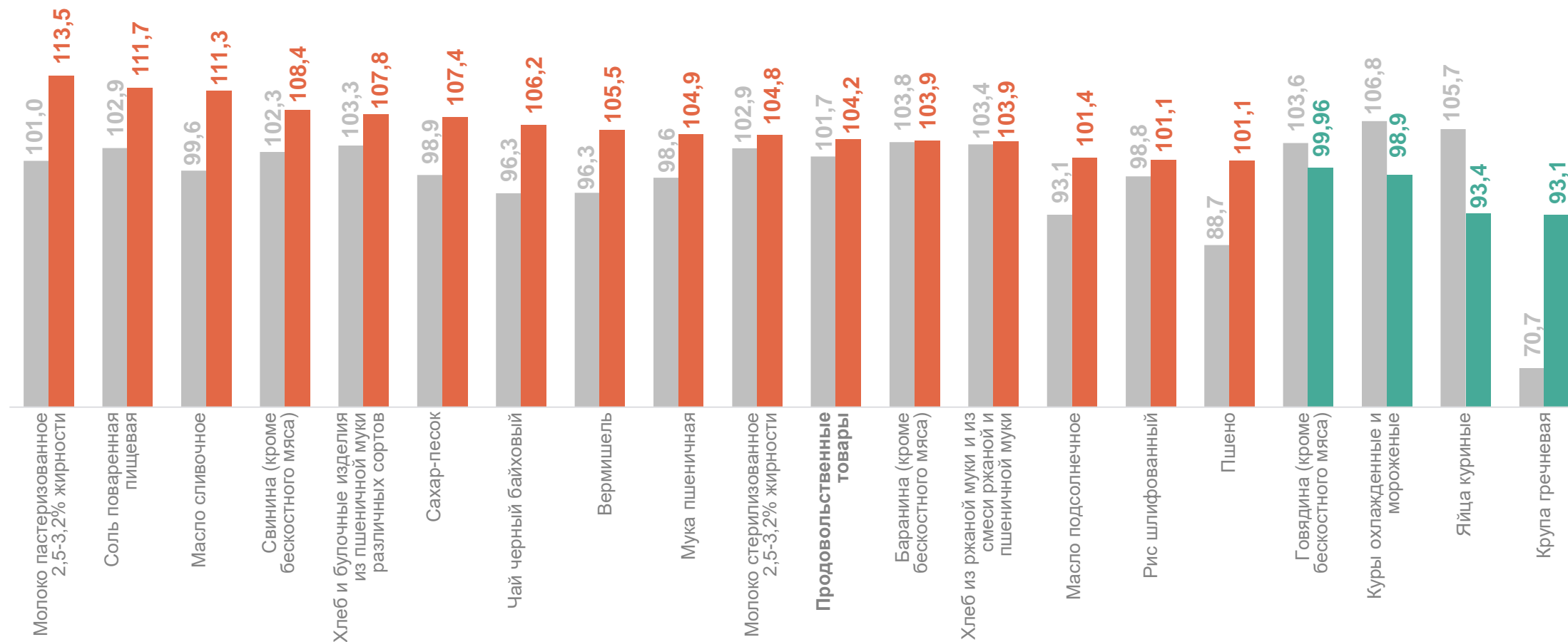
# 2

**Индексы и средние цены на  
отдельные группы и виды  
продовольственных товаров**

# ИНДЕКСЫ ПОТРЕБИТЕЛЬСКИХ ЦЕН НА ОТДЕЛЬНЫЕ ВИДЫ СОЦИАЛЬНО ЗНАЧИМЫХ ПРОДОВОЛЬСТВЕННЫХ ТОВАРОВ ПЕРВОЙ НЕОБХОДИМОСТИ

в % к декабрю предыдущего года

САХАЛИНСТАТ



● Август 2023 г. к декабрю 2022 г.

● Август 2024 г. к декабрю 2023 г.

# СРЕДНИЕ ПОТРЕБИТЕЛЬСКИЕ ЦЕНЫ НА ОТДЕЛЬНЫЕ ВИДЫ СОЦИАЛЬНО ЗНАЧИМЫХ ПРОДОВОЛЬСТВЕННЫХ ТОВАРОВ ПЕРВОЙ НЕОБХОДИМОСТИ

август 2024 г., рублей за единицу измерения

САХАЛИНСТАТ

Говядина (кроме бескостного мяса), кг **649,06** ↓

Свинина (кроме бескостного мяса), кг **477,49** ↑

Баранина (кроме бескостного мяса), кг **914,74** ↑

Куры охлажденные и мороженые, кг **340,14** ↑

Рыба мороженая неразделанная, кг **139,96** ↑

Масло сливочное, кг **1 433,03** ↑

Масло подсолнечное, кг **166,33** ↑

Молоко пастеризованное 2,5-3,2% жирности, л **114,68** ↑

Молоко стерилизованное 2,5-3,2% жирности, л **159,36** ↑

Сахар-песок, кг **98,01** ↑

Соль поваренная пищевая, кг **40,74** ↑

Чай черный байховый, кг **1 461,60** ↑

Мука пшеничная, кг **72,92** ↑

Яйца куриные, 10 шт. **160,01** ↑

● Повышение ● Понижение



# СРЕДНИЕ ПОТРЕБИТЕЛЬСКИЕ ЦЕНЫ НА ОТДЕЛЬНЫЕ ВИДЫ СОЦИАЛЬНО ЗНАЧИМЫХ ПРОДОВОЛЬСТВЕННЫХ ТОВАРОВ ПЕРВОЙ НЕОБХОДИМОСТИ

август 2024 г., рублей за единицу измерения

САХАЛИНСТАТ

Хлеб из ржаной муки и из смеси муки ржаной и пшеничной, кг

**126,17** ↑

Хлеб и булочные изделия из пшеничной муки различных сортов, кг

**155,87** ↑

Вермишель, кг

**193,13** ↑

Пшено, кг

**96,94** ↑

Крупа гречневая-ядрица, кг

**97,20** ↓

Рис шлифованный, кг

**160,19** ↑

● Повышение

● Понижение

# МАКСИМАЛЬНЫЕ И МИНИМАЛЬНЫЕ ЦЕНЫ НА ОТДЕЛЬНЫЕ ВИДЫ СОЦИАЛЬНО ЗНАЧИМЫХ ПРОДОВОЛЬСТВЕННЫХ ТОВАРОВ ПО СУБЪЕКТАМ ДФО

САХАЛИНСТАТ

август 2024 г., рублей за единицу измерения

Говядина (кроме бескостного мяса), кг		Куры охлажденные и мороженые, кг		Масло подсолнечное, л	
РФ	566,42	РФ	219,63	РФ	132,61
ДФО	586,55	ДФО	330,06	ДФО	154,77
Сахалинская область	649,06	Сахалинская область	340,14	Сахалинская область	166,33
Чукотский автономный округ	911,59	Чукотский автономный округ	492,97	Чукотский автономный округ	224,54
Республика Бурятия	525,14	Амурская область	307,31	Республика Бурятия	143,06
Свинина (кроме бескостного мяса), кг		Рыба мороженая неразделанная, кг		Молоко пастеризованное 2,5-3,2% жирности, л	
РФ	352,06	РФ	248,17	РФ	79,65
ДФО	435,33	ДФО	197,51	ДФО	111,31
Сахалинская область	477,49	Сахалинская область	139,96	Сахалинская область	114,68
Магаданская область	580,57	Чукотский автономный округ	318,74	Магаданская область	165,26
Республика Бурятия	338,92	Магаданская область	120,34	Республика Бурятия	87,72
Баранина (кроме бескостного мяса), кг		Масло сливочное, кг		Молоко стерилизованное 2,5-3,2% жирности, л	
РФ	785,95	РФ	970,27	РФ	100,87
ДФО	827,19	ДФО	1 270,19	ДФО	124,73
Сахалинская область	914,74	Сахалинская область	1 433,03	Сахалинская область	159,36
Камчатский край	1 218,86	Чукотский автономный округ	1 610,86	Камчатский край	168,62
Забайкальский край	670,57	Амурская область	1 105,29	Амурская область	92,02

# МАКСИМАЛЬНЫЕ И МИНИМАЛЬНЫЕ ЦЕНЫ НА ОТДЕЛЬНЫЕ ВИДЫ СОЦИАЛЬНО ЗНАЧИМЫХ ПРОДОВОЛЬСТВЕННЫХ ТОВАРОВ ПО СУБЪЕКТАМ ДФО

САХАЛИНСТАТ

август 2024 г., рублей за единицу измерения

Яйца куриные, 10 шт.		Вермишель, кг		Пшено, кг	
РФ	104,92	РФ	108,91	РФ	59,86
ДФО	137,51	ДФО	158,22	ДФО	84,63
Сахалинская область	160,01	Сахалинская область	193,13	Сахалинская область	96,94
Чукотский автономный округ	234,68	Чукотский автономный округ	290,83	Чукотский автономный округ	168,12
Забайкальский край	117,48	Еврейская АО	109,71	Республика Бурятия	65,60
Сахар-песок, кг		Хлеб из ржаной муки, кг		Рис шлифованный, кг	
РФ	76,04	РФ	83,79	РФ	129,95
ДФО	99,29	ДФО	120,01	ДФО	148,42
Сахалинская область	98,01	Сахалинская область	126,17	Сахалинская область	160,19
Чукотский автономный округ	154,07	Чукотский автономный округ	231,49	Чукотский автономный округ	220,07
Забайкальский край	89,18	Амурская область	96,56	Камчатский край	131,76
Мука пшеничная, кг		Хлеб и булочные изделия из пшеничной муки, кг		Крупа гречневая-ядрица, кг	
РФ	52,04	РФ	99,14	РФ	82,73
ДФО	66,99	ДФО	114,03	ДФО	89,56
Сахалинская область	72,92	Сахалинская область	155,87	Сахалинская область	97,20
Чукотский автономный округ	113,76	Чукотский автономный округ	173,78	Чукотский автономный округ	182,32
Республика Бурятия	52,91	Амурская область	81,91	Забайкальский край	70,81

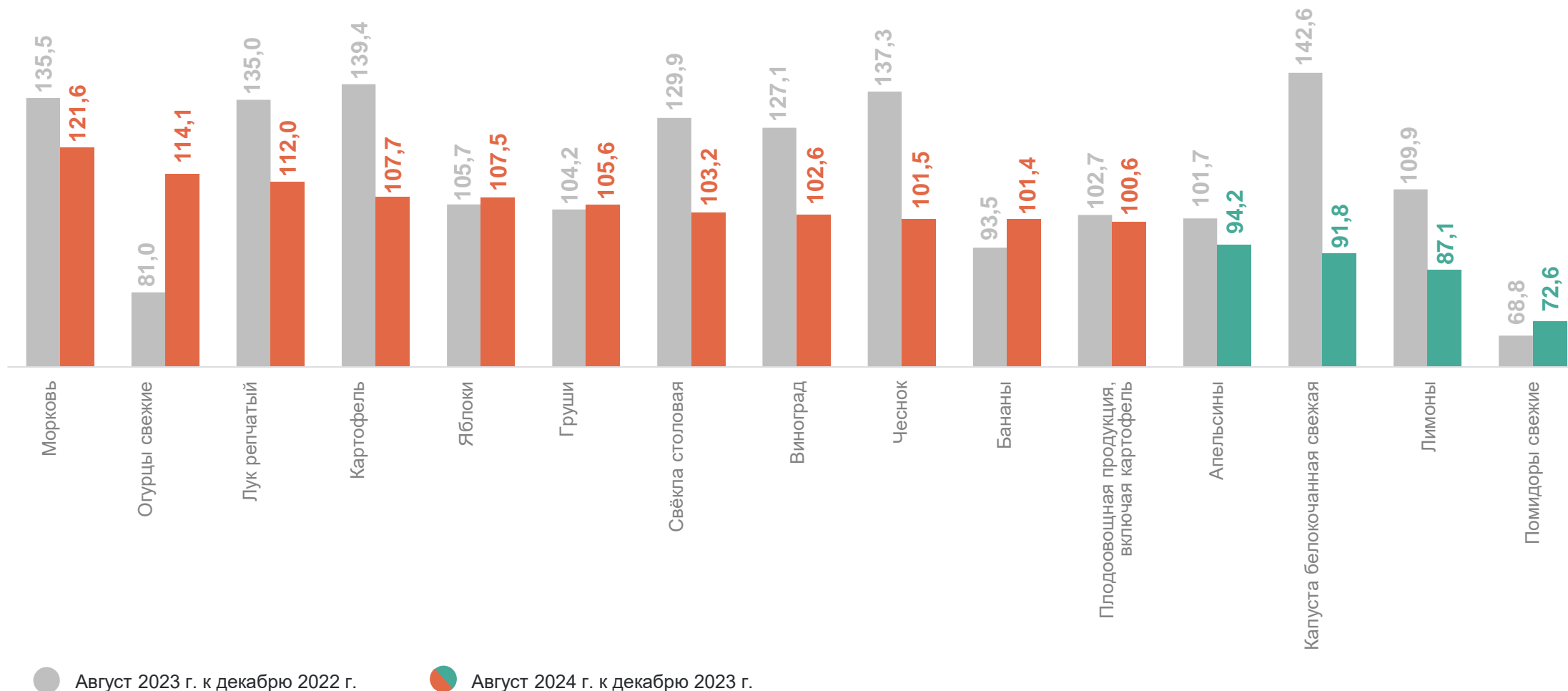
# 3

## Индексы и средние цены на плодовоовощную продукцию

# ИНДЕКСЫ ПОТРЕБИТЕЛЬСКИХ ЦЕН НА ПЛОДОВООЩНУЮ ПРОДУКЦИЮ

в % к декабрю предыдущего года

САХАЛИНСТАТ



● Август 2023 г. к декабрю 2022 г.

● Август 2024 г. к декабрю 2023 г.

# СРЕДНИЕ ПОТРЕБИТЕЛЬСКИЕ ЦЕНЫ НА ПЛОДООВОЩНУЮ ПРОДУКЦИЮ

август 2024 г., рублей за единицу измерения

САХАЛИНСТАТ

Картофель, кг	84,62	↓	Чеснок, кг	353,21	↑	Апельсины, кг	307,65	↑
Капуста белокочанная свежая, кг	58,49	↓	Огурцы свежие, кг	236,15	↑	Виноград, кг	479,41	↑
Лук репчатый, кг	82,16	↓	Помидоры свежие, кг	248,29	↑	Лимоны, кг	283,71	↓
Свёкла столовая, кг	73,46	↓	Яблоки, кг	286,88	↑	Бананы, кг	251,57	↑
Морковь, кг	101,79	↑	Груши, кг	357,29	↑			

● Повышение

● Понижение

# МАКСИМАЛЬНЫЕ И МИНИМАЛЬНЫЕ ЦЕНЫ НА ПЛОДОВООЩНУЮ ПРОДУКЦИЮ ПО СУБЪЕКТАМ ДФО

САХАЛИНСТАТ

август 2024 г., рублей за единицу измерения

Картофель, кг	
РФ	52,10
ДФО	80,47
Сахалинская область	84,62
Чукотский автономный округ	192,16
Еврейская автономная область	59,56

Капуста белокочанная свежая, кг	
РФ	51,03
ДФО	68,00
Сахалинская область	58,49
Чукотский автономный округ	266,03
Республика Бурятия	41,70

Лук репчатый, кг	
РФ	43,52
ДФО	71,39
Сахалинская область	82,16
Чукотский автономный округ	258,33
Республика Бурятия	57,81

Свёкла столовая, кг	
РФ	49,08
ДФО	90,86
Сахалинская область	73,46
Чукотский автономный округ	253,08
Хабаровский край	66,38

Морковь, кг	
РФ	57,34
ДФО	106,31
Сахалинская область	101,79
Чукотский автономный округ	275,10
Еврейская автономная область	87,00

Чеснок, кг	
РФ	356,27
ДФО	349,90
Сахалинская область	353,21
Чукотский автономный округ	642,84
Хабаровский край	308,00

Огурцы свежие, кг	
РФ	121,74
ДФО	196,72
Сахалинская область	236,15
Чукотский автономный округ	824,10
Республика Бурятия	87,80

Помидоры свежие, кг	
РФ	167,42
ДФО	244,92
Сахалинская область	248,29
Магаданская область	788,98
Республика Бурятия	159,49

Яблоки, кг	
РФ	160,27
ДФО	240,55
Сахалинская область	286,88
Чукотский автономный округ	518,22
Хабаровский край	212,73